

“Il bullo gioca da solo”.

Struttura Complessa di Chirurgia Generale, 14 Chirurghi generali per un totale di 1440 interventi chirurgici in 12 mesi (elezione anestesia locale+elezione anestesia generale+urgenze).

Casistica operatoria 2007 come 1° operatore:
(chirurgo/interventi)

1- 208
2- 202

3- 158
4- 134

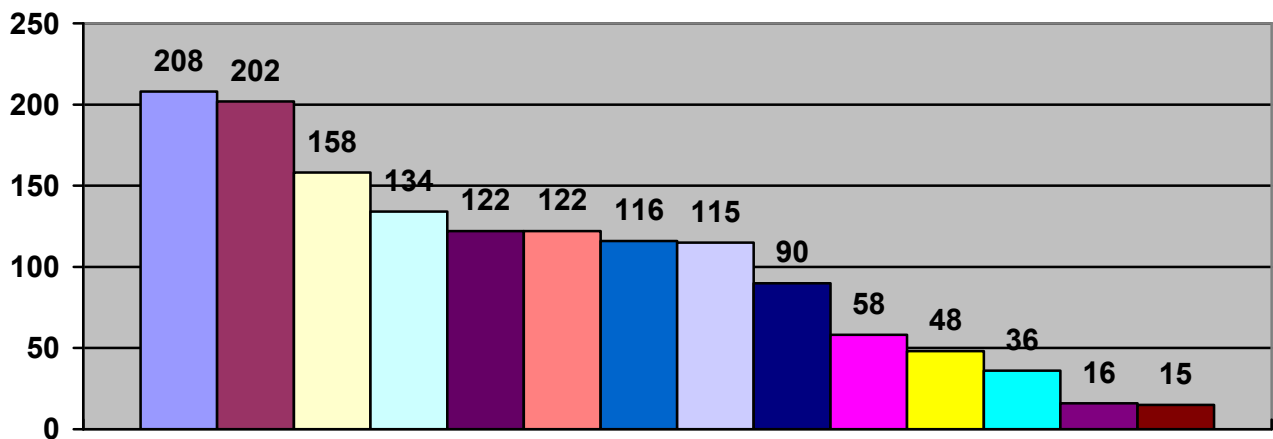
5- 122
6- 122
7- 116
8- 115

9- 90

10- 58

11- 48
12- 36
13- 16
14- 15

tot 1440.



Il n. 1 avrebbe solo compiti di organizzazione, e' uno spreco di risorse umane, se si considera che il lavoro del chirurgo si identifica con il lavoro in sala operatoria.

La casistica indica che ci sono 5 chirurghi in sovrannumero, il loro lavoro potrebbe essere redistribuito agli altri; basterebbero 9 (1 Direttore + 8 dirigenti medici) chirurghi generali per svolgere la stessa attivita'.

Gli ultimi 5 Chirurghi generali sono sufficienti per garantire l'attivita' di un Pronto Soccorso Chirurgico ("giro in quinta").